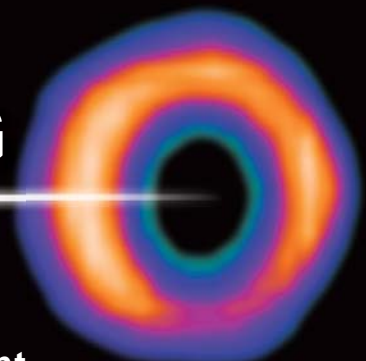


DIFFERENT IMAGING

事実。D-SPECTは、違う。

“This is the first significant advancement
in nuclear cardiology in 50 years”

Daniel Berman MD, Director Nuclear Cardiology, Cedars Sinai Medical Center



これまでのSPECT画像の感度、分解能、収集スピードを
飛躍的に塗り替えた、新世代半導体カメラ<D-SPECT>。
診断の精度を高め、核医学検査の新たなパラダイムを拓きます。

Different Sensitivity

Different Resolution

Different Speed

お問い合わせは

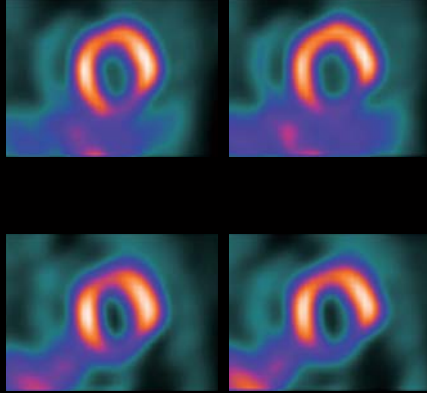
TEL:03-3595-7380

心臓核医学半導体カメラ<D-SPECT>
に関するお問い合わせはこちら

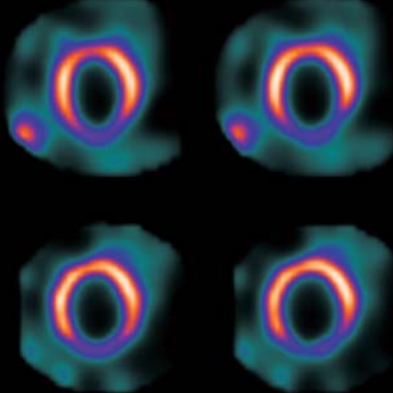
D-spect™ ▶

四半世紀なかった進化 ここから心臓核医学検査が変わる

A-SPECT 15min.



D-SPECT 2min.



10×
The Sensitivity

2×
The Resolution

10×
The Speed

Image Courtesy of Cedars Sinai Medical Center

広角径の平行ホール型コリメータ

感度を高めるために広角径のタングステン製コリメータを採用。正方形格子状の平行ホールで空間分解能も向上しました。

放射線を電気信号へ直接変換

従来必要としていたシンチレーションや光電子増倍管などを省き、CZT半導体検出器が放射線を電気信号に直接変換。空間・エネルギー分解能が飛躍的に高まりました。

検出器がスキャンし多方向からデータ収集

独立して指示できる9つのCZT半導体検出器が関心領域(ROI)の中心をスキャン。多方向からのデータ収集で、精度の高い診断画像を実現します。

独自の再構成アルゴリズム

分子イメージングを鮮明な検査用画像とするために、D-SPECTはアプリケーションも一新しました。独自の再構成アルゴリズムを開発し、高分解能のSPECT画像を実現しました。

複数同位元素を同時収集

新しく開発した多重化プロトコルで、同時に2つ以上の放射線をスキャン可能。複数の同位元素の同時収集をすることで検査スピードを大幅にアップします。



オープンチェアの半座位検査デザインで
患者さんの快適性を追求。負担の少ない座位姿勢で、
アーチファクトの低減も実現します。

販売名称：D-SPECT カーディアック スキャナー システム
医療機器認証番号：225ADBZX00049000
認証年月日：平成25年4月4日

日本バイオセンサーズ株式会社
〒100-0011 東京都千代田区内幸町1丁目1番7号 NBF日比谷ビル
TEL:03-3595-7380(代表)
FAX:03-3595-7381(代表)

www.biosensors.co.jp