

「日本心臓核医学会 中部地域教育研修会 18-①」開催のご案内 若手臨床医参加のお願い

謹啓 新緑の候、先生におかれましては益々ご盛栄のこととお喜び申し上げます。

本学会では全国の地域ごとに、心臓核医学検査をこれから利用する若手医療関係者に専門家が検査手技、読影、臨床への利用法などについて解説し、症例検討や読影のトレーニングを行う研修会「日本心臓核医学会中部地域教育研修会 18-①」を企画いたしました。

つきましては、ぜひ当研修会に貴施設の若手先生方に参加いただきますようご検討を申し上げます。誠にお手数ではございますが、ご参加の希望を別添の返信葉書にてご連絡いただければ幸いです。

尚、参加人数に制限はございませんので、奮ってご参加ください。

先生におかれましては、会の趣旨をご理解頂き、何卒ご配慮くださいますようお願い申し上げます。

謹白

記

日時：2018年6月16日(土) 12:20～14:20

場所：ミッドランドスクエア

5階「会議室B」 ※裏面地図参照

内容：①基礎編（講演50分、質疑10分）

浜松医科大学 内科学第三講座

諏訪 賢一郎 先生

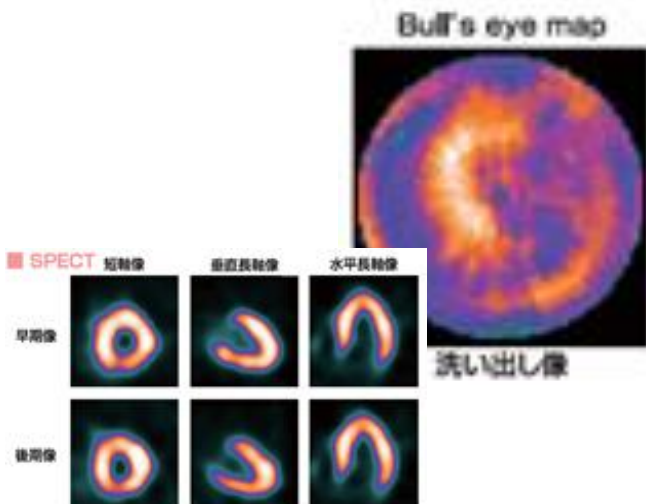
②フィルムリーディング編（講演50分、質疑10分）

半田市立半田病院 循環器内科 部長

鈴木 進 先生

会費：500円

以上



【事務局】

日本心臓核医学会 中部地域教育研修会
中部地域委員長 松尾 仁司(岐阜ハートセンター 循環器内科)
副委員長 佐久間 肇(三重大学医学部附属病院 放射線科)
副委員長 七里 守(名古屋第二赤十字病院 循環器内科)

【共催】

日本心臓核医学会 中部地域教育研修会
富士フィルム RI ファーマ株式会社
日本メジフィジックス株式会社

【交通のご案内】

ミッドランドスクエア

愛知県名古屋市中村区名駅四丁目7番1号
ミッドランドスクエア オフィスタワー5F
TEL 052-527-8500



名古屋駅桜通口より徒歩約5分

※ お車でお越しの方は会場駐車場をご利用下さい。